

**THINK  
GLOBAL,  
ACT LOCAL.**

**Gemeinsam für  
eine buntere Welt!**

Feldwerk hat sich darauf spezialisiert, verschiedene Naturschutzprojekte in Form von Patenschaften für Unternehmen sowie Privatpersonen auf regionaler Ebene umzusetzen. Wir machen regionalen Artenschutz sichtbar und erlebbar. Wir schaffen Lebensräume in Form von artenreichen Blühflächen, Aufforstungen und Feldvogelfenstern. Feldwerk bietet allen die Möglichkeit, Klimabilanz und Fußabdruck zu optimieren sowie öffentlichkeitswirksam darzustellen.

**WAS FELDWERK AUSZEICHNET:**



**HÖCHSTE QUALITÄT**

Wir nutzen spezielle regionale Saatgutmischungen und sorgfältig ausgewählte Baumarten für unsere Naturschutzprojekte.



**FELDWERKS-IMPACT**

- Optimierung der CO<sup>2</sup> Bilanz
- Blühflächen binden mehr CO<sup>2</sup> als herkömmliche Ackerflächen
- Unsere artenreichen Flächen sorgen für vielfältige Lebensräume



**LOKAL ERLEBBAR**

Alle unsere Projekte werden regional realisiert und können besucht werden.



**NACHHALTIGKEITSBERICHTERSTATTUNG**

Unsere gemeinsam umgesetzten Naturschutzprojekte können wir euch medial perfekt aufbereiten, so dass ihr diese in euren Nachhaltigkeitsberichten verwenden könnt.



**MARKETING UND PRESSEARBEIT**

Durch unsere Patenschafts-Projekte eröffnen sich vielfältige Chancen für Marketing-initiativen. Wir bieten euch Kommunikationspakete als weitere Dienstleistung an.



**KOMMUNIKATION**

Feldwerk stellt euch Strategien und Informationen zu Verfügung und bietet euch Beratung und Hilfe an, wann immer ihr sie benötigt.

 /feldwerker

 /feldwerker

 /feldwerker

**FOLLOW US!**

[www.feld-werk.de](http://www.feld-werk.de)



# WIR MACHEN DIE WELT BUNTER SEI EIN HELD, BESTELL EIN FELD!

## DAS ARTENSTERBEN IST EINES DER GRÖSSTEN UMWELTPROBLEME UNSERER ZEIT!

Blühflächen lassen Landschaften erblühen und bieten neuen Lebensraum sowie Nahrungsquellen für Insekten, Vögel und viele weitere Tiere.



## BLÜHFLÄCHEN GESTALTEN, LEBENSRAUM ERHALTEN!

Für jeden **m<sup>2</sup>-Blühpatenschaft** legen unsere Landwirte im Frühjahr die ausgewiesenen Flächen mit einer artenreichen Blümmischung an. Für jeden Euro legen wir 1 m<sup>2</sup> Blühfläche für die Dauer von 2 Jahren an.



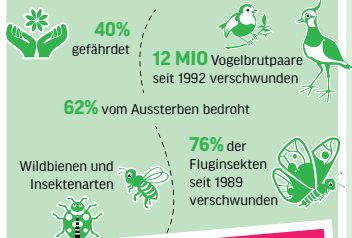
## SUMMENDE BIENEN, BLÜHENDE WELT

Durch die Übernahme einer **Bienenpatenschaft** könnt ihr dazu beitragen, **nachhaltige Lebensräume für Bienen zu schaffen, wie Blühstreifen, Blühflächen und Blumenwiesen.**

Für einen Beitrag von **49 € pro Jahr** bestellen wir **25 m<sup>2</sup> Blumenwiese für 2 Jahre** auf einer unserer Flächen und unterstützen die Bienen unserer Imker. Dazu gibt es leckeren Honig!



## 72.000 TIER- & PFLANZENARTEN



Ab einer Fläche von 500 m<sup>2</sup> geben wir ein Feldvogelfenster dazu, welches helfen kann, dem Rückgang der Feldvogelpopulation entgegenzuwirken.



## UNSERE BLÜHFLÄCHEN:



werden auf zuvor intensiv bewirtschafteten landwirtschaftlichen Flächen angelegt



können den Bestand von wichtigen Insektenarten im Schnitt verdoppeln!



können im Schnitt doppelt so viel CO<sub>2</sub> speichern wie Ackerböden und können deutlich mehr Humus bilden.